

あいおいニッセイ同和損保

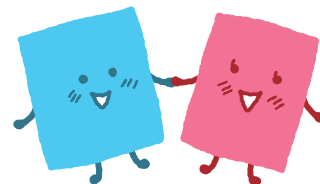
立ちどまらない保険。

MS&AD INSURANCE GROUP

トヨタファイナンスのクレジットで
おクルマをご購入されるお客さまに
コンビにプラン 平成31年1月以降保険始期用



トヨタのお店で入れる 自動車保険



トヨタのクレジット一体型保険

コンビにプラン

おクルマのクレジットと保険が
コンビになって、月々ラクラク払込み

クレジット



自動車保険

累計契約件数 **80万件** ^(注) 突破!

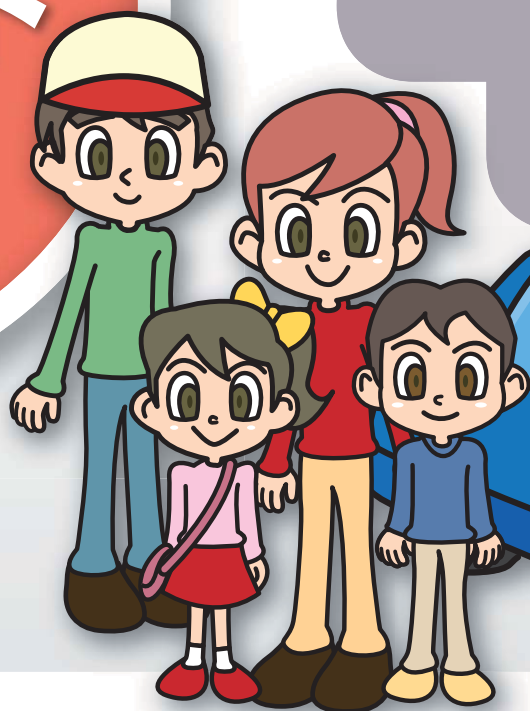
(注) <累計契約件数> あいおいニッセイ同和損保 (旧千代田火災・あいおい損保を含む) における 2000年2月から2018年7月までの「コンビにプラン」の累計契約件数です。

おクルマのクレジットと

2つが1つになったお得なコンビ。



クレジット



トヨタ販売店ならではの自動車保険です！

トヨタファイナンスのクレジットを利用しておクルマをご購入されるお客さまだけが
お選びいただける、おクルマのクレジットと保険がコンビになったメリットある
お得なプランです。

詳しい内容は、ここを開けてご確認ください！



自動車保険。

トヨタのクレジット一体型保険

コンビにプラン

自動車保険



長期でご契約いただける自動車保険です！

おクルマのクレジットに合わせ、保険期間(ご契約期間)を2~5年に設定いただけます。
月々の払込額もおクルマのお支払いと合わせて毎月定額^(注)でお引落としとなります。

(注)おクルマのご購入にあたり、月々均等払のクレジットをご利用の場合

- 「クレジット一体型保険」…トヨタファイナンス株式会社を保険契約者とする「コンビにプラン」のペットネームです。
- 「コンビにプラン」…「ローン・リースの自動車に関する保険料分割払特約」および「ローン・リースの自動車保険に関する特約(保険料分割払方式)」がセットされた長期自動車保険のペットネームです。

たとえば自動車



毎年の**継続手続き**や
保険料の払込みが**便利**な
自動車保険はないかな？

トヨタのクレジット一体型保険
コンビにプランなら!

メリット

1

トヨタのクレジットと一体で便利!

ご契約手続きは、おクルマ購入時のクレジットのお手続きと同時に1回で完了。

毎年の継続手続きは不要です。しかも、ご契約時に現金をご準備いただく必要もありません。

一般分割払(口座振替)契約を3年間継続した場合とコンビにプラン(保険期間3年)を比較すると…

一般分割払(口座振替)

1年間分を月々に分割して払い込みます。

- 1年ごとに払込額が変わります。
- 毎年の継続手続きが必要です。

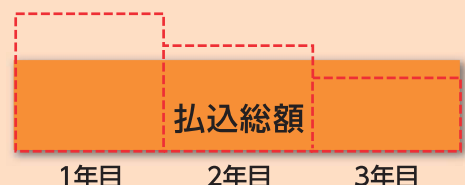


トヨタのクレジット一体型保険

コンビにプラン

3年間分の払込総額を定額の36回分割で払い込みます。

- 保険期間中の払込額は毎月定額で変わりません。
- 1回の手続きで毎年の継続手続きは不要です。



保険に、こんなご要望は



万一の事故の場合の補償は
充実させたいけど
保険料は**少しでも安い**ほうが
いいわね

トヨタのクレジット一体型保険

コンビレプランなら!



メリット

2

払込総額がお得!

おクルマのクレジットと保険のお得なコンビ。
1年契約の一般分割払(口座振替)をご継続した
場合に比べて払込総額がお得^(注)です。

(注)ご契約時の等級・事故有係数適用期間によっては、1年契約と比較してお得にならない場合があります。

3年間無事故の場合

一般分割払(口座振替)

月々8,820円
(年間105,840円)

月々8,540円
(年間102,480円)

月々8,640円
(年間103,680円)

1年目
10等級(0年)

2年目
11等級(0年)

3年目
12等級(0年)

次契約
13等級(0年)

払込総額 **312,000円**

トヨタのクレジット一体型保険

コンビレプラン

月々の払込額は変わりません。

月々8,098円(年間97,176円)

1年目
10等級(0年)

2年目

3年目

次契約
13等級(0年)

払込総額 **291,528円**

一般分割払(口座振替)に比べてこんなにお得!

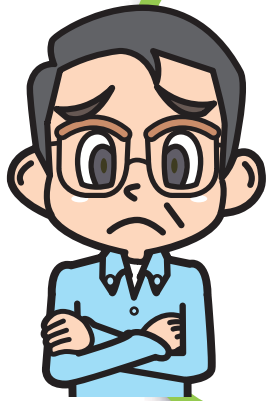
- 特に1年目のご負担が軽減されます。
- 4年目は通常の保険と同様、13等級(0年)でご契約。

一般分割払(口座振替)との差

▲ **20,472円**

※等級に続く()は事故有係数適用期間を示しています(以下、同じです)。

ありませんか？



自動車保険は事故があると
翌年の保険料が
上がるんだよなあ

トヨタのクレジット一体型保険

コンビレプランなら!

メリット

3

払込みは毎月定額でラクラク!

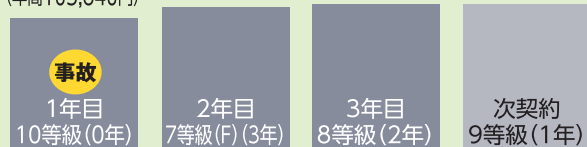
おクルマのクレジットのお支払いと一緒に払込額も毎月定額でのお引落としとなります。

さらに、万一の事故の場合も保険期間終了まで月々の払込額は変わりません。

1年目に3等級ダウン事故が1件あった場合

一般分割払(口座振替)

月々8,820円 (年間105,840円) 月々12,450円 (年間149,400円) 月々12,670円 (年間152,040円)



払込総額 **407,280円**

トヨタのクレジット一体型保険

コンビレプラン

万一、事故があった場合でも
3年間の月々の払込額は変わりません。

月々8,098円(年間97,176円)



払込総額 **291,528円**

一般分割払(口座振替)に比べてこんなにお得!

●事故があっても保険期間中の払込額は変わりません。

一般分割払
(口座振替)との差

▲ **115,752円**

次ページの「次契約以降における『事故有係数適用期間』について」もご参照ください。

“事故のための保険”から、“事故を起こさないための保険”へ

これまでの保険の役割は、事故にあわれたお客さまに補償をお届けすることでした。これからは最新のテレマティクス技術を活用し、安全運転につながるサービスもご提供します。

当社は運転挙動反映型テレマティクス自動車保険を開発したパイオニアとして、「事故のない安全・安心なクルマ社会の実現」を目指します

テレマティクス商品のご案内

クルマと保険がつながって、安全・安心なサービスが充実

下記QRコード(注1)より
プロモーション映像を
ご覧いただけます



※商品のご契約には所定の条件があります。詳しくは取扱代理店または当社にお問合わせください。
(注1)QRコードは(株)デンソーウェーブの登録商標です。



トヨタのコネクティッドカーだからこそ実現できた
楽しむ、得する、見守るサービスでああなたの安全運転の未来をつくります。

安全運転を
楽しむ



安全運転がスコアとして目に見える楽しさを

運転特性を分析し、安全運転スコアや安全運転アドバイスをご提供します。楽しみながら、運転が上達していくうれしさを実感できます。



コネクティッドカー



1回の運転ごとに振り返り
ドライブレポート



月1回のレポートで結果を確認
マンスリーレポート

安全運転で
得する



安全運転が保険料の割引につながる新体験を

安全運転スコアに応じて運転分保険料が割引になり、ドライブの楽しさに、“得する”という新たな喜びが加わります。

運転分保険料を決めるのは、「安全運転スコア」と「走行距離」

① 安全運転スコア

安全運転スコア(運転特性)に応じて
運転分保険料が割引に

② 走行距離

実際の走行距離に応じて
保険料が決定

大切な人を
見守る



24時間365日、いつでも見守られている安心感を

コネクティッドカーから大きな衝撃を検知したときには、衝撃検知機能を通じてあいおいニッセイ同和損保へ自動で通知します。さらに事故時の初期対応状況をご家族の方にもメールでご連絡します。



お客さま



安否確認コール



自動通報
受信デスク



ご家族への
情報共有メール送信



ご家族

(注2)「トヨタつながるクルマの保険プラン」はトヨタ販売店で取扱う「タフ・つながるクルマの保険」のペットネームです。「タフ・つながるクルマの保険」は「車両運行情報による保険料精算に関する特約」がセットされた個人総合自動車保険のペットネームです。(注3)「タフ・見守るクルマの保険」は「事故発生時の通知等に関する特約」または「ドライブレコーダーによる事故発生時の通知等に関する特約」がセットされた個人総合自動車保険のペットネームで、「タフ・クルマの保険」と補償内容は同一です。



夜間・休日も
示談交渉

事故対応に時間外はありません！

—「事故の受付」はこの保険会社も「24時間365日」対応—
“受付後の対応も、24時間365日どこも同じ”
と思いませんか？



下記QRコード(注)より
プロモーション映像を
ご視聴いただけます



(注)QRコードは(株)デンソーウェーブの登録商標です。

あいおいニッセイ同和損保は、
受付後の「初期対応」「相手の方とのやりとり」
「示談交渉」まで夜間・休日も
平日と変わらない対応を実現!

！ 例えばこのようなとき

深夜の事故! 被害者から
「修理代全額の支払い」
を要求された!



病院対応・
代車手配は
当日中に対応

被害者から「治療費の支払い」や「代車の手配」を求められても、病院・レンタカー会社への連絡などその日のうちにご対応します。

被害者から
休日突然の連絡!
すぐに相談したい



被害者からの
休日の問い合わせ
にも対応

被害者から夜間・休日に連絡があっても、翌日まで待つ必要はありません。お客さまのご相談を承り、被害者への対応を行います。



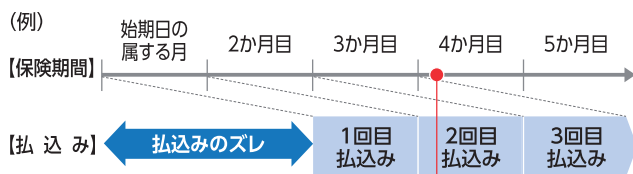
「コンビにプラン」のご契約について ご注意ください。必ずお読みください。



解約時の追加保険料について

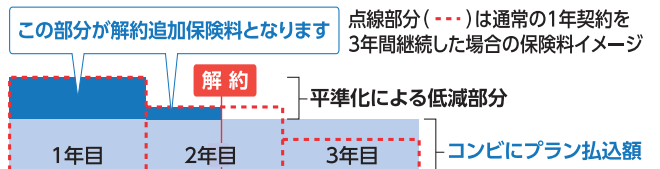
ご契約を解約される場合、始期日からの経過期間に応じて**追加保険料が発生**いたします(下記(1)(2)をご参照ください)。

(1) 保険料の払込開始時期が通常、始期日の属する月の2か月後となりますので、解約時点でまだ払い込んでいただけていない毎月
の分割保険料が追加保険料として発生いたします。



※解約時点で3か月目・4か月目の保険料の払込みが未了
→ 追加保険料となります

(2) コンビにプランは、毎月の払込保険料を保険期間中同一としているため、補償される危険に見合った保険料に比して、当初は低い保険料設定としており、その差額は、最終回の分割保険料の払込みを完了した時点で解消するものです。したがって、ご契約を解約される場合には、差額分を「解約追加保険料」として一括して払い込んでいただきます。



次契約以降における『事故有係数適用期間』について

1年目	2年目	3年目	4年目	5年目
コンビにプラン			一般分割払(口座振替)	
月々 8,098円 年間 97,176円 10等級(0年) 3等級 ダウン事故 1件 払込総額 291,528円	月々 8,098円 年間 97,176円 10等級(0年)	月々 8,098円 年間 97,176円 10等級(0年)	次契約 月々 13,610円 年間 163,320円 9等級(2年)	次々契約 月々 13,440円 年間 161,280円 10等級(1年)
一般分割払(口座振替)			一般分割払(口座振替)	
月々 8,820円 年間 105,840円 10等級(0年) 3等級 ダウン事故 1件 払込総額 407,280円	月々 12,450円 年間 149,400円 7等級(F)(3年)	月々 12,670円 年間 152,040円 8等級(2年)	次契約 月々 13,610円 年間 163,320円 9等級(1年)	次々契約 月々 9,850円 年間 118,200円 10等級(0年)

一般分割払との差 ▲115,752円…①

事故有係数適用期間による差 +43,080円…②

実質払込差額(①+②) ▲72,672円

事故が発生した保険年度によっては、次契約以降に適用する等級・事故有係数適用期間および保険料が異なる場合があります。またその結果として、実質払込差額が上記ケースより少なくなる場合や、『一般分割払(口座振替)との差…①』を『事故有係数適用期間による差…②』が上回る場合があります。上記ケースの場合、『一般分割払(口座振替)との差…①』と『事故有係数適用期間による差…②』を合算しても、コンビにプランは一般分割払(口座振替)に比べてお得になります。

コンビにプランご契約条件

■対象者

トヨタファイナンス株式会社のクレジットでお車をご購入されるお客さまが対象となります。

※ご購入に際してはトヨタファイナンス株式会社の与信承認が必要となります。

※ご契約いただくクレジットによっては「コンビにプラン」をお引き受けできない場合がありますので、詳しくはトヨタ販売店営業スタッフまでお問合わせください。

■保険契約者

トヨタファイナンス株式会社

■保険種類

タフ・クルマの保険（個人総合自動車保険）、タフビズ事業用自動車総合保険（一般総合自動車保険）が対象となります。

■保険期間（ご契約期間）

ご契約のお車のクレジット契約分割支払金の支払期間内で、かつ、2～5年の整数年の最大設定可能年数をお選びいただけます。ただしお客さまのご要望により最大設定可能年数以内の設定も可能です（たとえば、クレジット60回払で保険期間3年（コンビにプランの払込回数は36回）の設定も可）。

■払込方法

毎月定額の払込みとなり、クレジット契約分割支払金

保険期間	2年	3年	4年	5年
払込回数	24回	36回	48回	60回

とともにお引落としいたします（ボーナス併用等はありません）。保険の払込回数は上記のとおりとなります。

■始期日

●新たにお車を取得しコンビにプランをご契約の場合は、納車日となります。

●現在ご契約のコンビにプランが満期日を迎える場合、次の条件をすべて満たす場合に限り、クレジットの支払期間内で継続してご契約いただくことができます。

- ①現在ご契約のコンビにプランの払込みが終了した時点で、お車のクレジットの残支払回数が24回以上あること
- ②現在ご契約のコンビにプランの満期日を、継続契約の始期日とすること
- ③現在ご契約のコンビにプランのご契約のお車を、継続契約のご契約のお車とすること
- ④トヨタファイナンス株式会社が承認し、かつ承認後もご契約のコンビにプランを最終回支払日まで毎月払い込んでいただくこと

コンビにプランご契約に関してのご注意

□**本商品はトヨタファイナンス株式会社を保険契約者としてご契約いただけます。**したがって、お客さまとトヨタファイナンス株式会社との間で、別途「約定書」を締結していただけます。これにともない、事務委託手数料（保険料の2%）をトヨタファイナンス株式会社にお支払いいただけます。また保険料相当額のお支払いに遅延があった場合、トヨタファイナンス株式会社が定める遅延損害金をトヨタファイナンス株式会社にお支払いいただけます。

□本商品は原則としてお車の「入替」はできません。ただし新たにトヨタファイナンス株式会社のクレジットにてお車をご購入され、一定の条件を満たす場合や、未払込保険料を一括して払い込んでいただく場合には、お車の「入替」が可能となります。詳しい条件は、取扱代理店または当社にお問合わせください。

□本商品は記名被保険者の変更はできません。ただし未払込保険料を一括して払い込んでいただくことにより、記名被保険者の変更が可能となります。

□本商品は保険期間中に事故が発生しているご契約について中途で解約手続きをされる場合や、同一保険年度に2回以上の事故が発生している場合は、1年契約を継続された場合と次契約に適用する等級・事故有係数適用期間が異なる場合があります。

□上記以外でも、事故が発生した保険年度によっては、1年契約を継続された場合と次契約に適用する等級・事故有係数適用期間が異なる場合があります。

□トヨタファイナンス株式会社のクレジット契約について、早期完済・期間短縮等の事由により、終了となる場合には、保険契約についても**未払込保険料を一括して払い込んでいただくか、解約のうえ追加保険料を払い込んでいただけます。**必ずご契約の代理店にてお手続きください。

□ご契約を解約される場合、始期日からの経過期間に応じて、**追加保険料を一括して払い込んでいただけます。**

本パンフレット記載の保険料試算条件

ご契約内容（タフ・クルマの保険（個人総合自動車保険））〈始期日：平成31年1月〉

- 自家用普通乗用車、10等級・事故有係数適用期間0年（契約時）、26才以上補償、記名被保険者年齢別料率区分：30～39才、料率クラス：車両クラス4、対人・自損クラス4、対物クラス4、傷害クラス4、初度登録（検査）年月：平成31年1月、新車割引、ECOカー割引（先進環境対策車割引）^{（注）}、ASV割引^{（注）}、運転免許証の色：ゴールド、使用目的：日常・レジャー使用（注）ECOカー割引は2年目まで適用、ASV割引は3年目まで適用
- 補償内容 対人賠償保険：無制限、対人臨時費用特約：あり、対歩行者等傷害特約：あり、対物賠償保険：無制限（免責金額：なし）、対物超過修理費用特約：あり、人身傷害保険：5000万円、自動車事故特約：あり、入院・後遺障害時における人身傷害諸費用特約：あり、傷害一時金特約：あり（傷害一時金倍額払特約セット）、車両保険（一般補償）（免責金額0-10万円）：1年目200万円、2年目160万円、3年目130万円、4年目110万円、5年目90万円、新車特約：あり（新車保険金額200万円）、全損時諸費用特約：あり、弁護士費用（自動車事故型）特約：あり、ロードサービス費用特約：あり（代車提供型）、車両保険無過失事故特約：あり
- 「一般分割払（口座振替）」はあいおいニッセイ同和損害保険（株）で1年契約を3年間継続した場合の払込額となります。ご契約後の保険料改定等は考慮していません。
- 保険料は平成31年1月現在の保険料にもとづくものですので保険料の改定等により変更となることがあります。

- 「クレジット一体型保険」はトヨタファイナンス株式会社を保険契約者とする「コンビにプラン」のペットネームです。
- 「コンビにプラン」は「ローン・リースの自動車に関する保険料分割払特約」および「ローン・リースの自動車保険に関する特約（保険料分割払方式）」がセットされた長期自動車保険のペットネームです。
- このパンフレットは概要を説明したものです。ご契約にあたっては必ずタフ・クルマの保険（個人総合自動車保険）、タフビズ事業用自動車総合保険（一般総合自動車保険）のいずれかのパンフレット、「重要事項のご説明」〈コンビにプラン〉および「コンビにプラン」〈クレジット一体型保険〉のご契約についてを合わせてご覧ください。また、詳しくは「ご契約のしおり（普通保険約款・特約）」をご用意していますので、必要に応じて当社ホームページでご参照ください。もしくは、取扱代理店または当社までご請求ください。ご不明な点につきましては、取扱代理店または当社にお問合わせください。
- このパンフレットの内容は平成31年1月現在のものです。
- 契約取扱者が取扱代理店の場合は、当社の保険契約の締結権を有し、保険契約の締結・保険料の領収・保険料領収証の発行・ご契約の管理などの業務を行っています。したがって、取扱代理店と契約され有効に成立したご契約につきましては、当社と直接契約されたものとなります。



「タフ・クルマの保険」はベルマーク協賛商品です。

あいおいニッセイ同和損害保険株式会社

●ご相談・お申込先

MS&AD INSURANCE GROUP

〒150-8488 東京都渋谷区恵比寿1-28-1
（カスタマーセンター）TEL:0120-101-101（無料）
電話受付時間 平日：9:00～19:00 土日・祝日：9:00～17:00
（年末年始は休業させていただきます）
https://www.aioinissaydowa.co.jp/

(190101) (2018年9月承認) GB18A010461 (16-328)